



RAIL-WEGVOERTUIGEN

RAILTRAILERS

GEREEDSCHAPPEN

MACHINEONDERDELEN

INHOUD

INTRODUCTIE	3
RAILTRAILERS FLATLORRIES	4
ZELFRIJDENDE RAILTRAILERS	6
RUPSKROLLEN	8
KROLLEN	10
RAILROAD DUMPER	12
RAILROAD ATV	14
MANIRAIL	16
HOOGWERKERS EN WERKPLATEAUS	18
SPOORWIELEN EN OVERIGE MACHINEDELEN	19
CONTACT	20



INTRODUCTIE

Niets is mooier dan oplossingen bedenken voor onze klanten, deze vervolgens uitwerken en realiseren. Van speciale onderdelen tot complete klantspecifieke machines. Dit doen we al meer dan 25 jaar met een geweldig team van vakmensen. Of het nu regionaal is of aan de andere kant van de wereld, onze *BEVLOGENHEID* ligt altijd aan de basis van wat we doen.

AMT group hecht veel waarde aan samenwerken, want specifieke wensen vanuit de markt vraagt om innovatie. Zo verkopen wij zelden nee, want we zijn ervan overtuigd dat juist door *SAMENWERKING* te zoeken met andere specialisten het eindresultaat altijd beter wordt.

Wij hebben een duidelijke visie op de transitie die in ons 'speelveld' gaande is. Robotisering, elektrificering, digitalisering, allemaal ontwikkelingen waarmee wij in ons werk rekening houden en implementeren in de oplossingen die we voor onze opdrachtgevers *REALISEREN*.

AMT Group bestaat uit drie divisies, ieder met een eigen specialisme:

RAILROAD

Machines voor op en rond het spoor worden samen met u ontwikkeld en vervolgens gebouwd naar uw wensen, eisen en gestelde wet- en regelgeving. De machines worden uitgerust voor gebruik op verschillende sporen, remsystemen en andere opties.

INDUSTRIE

Voor de industrie ontwerpen en realiseren wij onder andere productiemachines, transport-systemen, robotinstallaties, complete automatisering, productietools, opspanmallen en onderdelen. Dit alles wordt uitgevoerd in onze modern uitgeruste werkplaats.

URBAN

De AMT Group voert al sinds jaar en dag mooi zichtbare projecten uit in de stedelijke omgeving. Dit kunnen op maat gemaakt stalen bloembakken zijn maar ook in opdracht van architecten en ruimtelijk ontwerpers gerealiseerde bouwwerken of constructies.

Bent u geïnteresseerd in één van onze diensten en/of producten of heeft u vragen? Neem dan contact op via +31 76 501 59 12 of info@amtgroup.nl.

Sven Elst, Marc Weytens en Paul Weytens

AMT Group B.V.



RAIL TRAILER- FLATLORRIE

BESCHRIJVING

De AMT Rail Trailers zijn ontworpen om u zo efficiënt mogelijk te laten werken. De rail trailers worden volgens klantspecificatie gebouwd. Door de compacte lage opbouw en het lage eigen gewicht kunt u de capaciteit optimaal benutten. Het robuuste frame, zware lagering en betrouwbare remmen op alle wielen zorgen voor minimaal onderhoud.

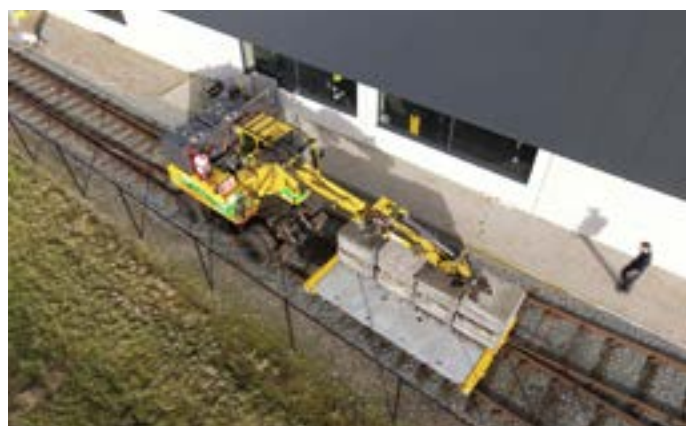
Alle rail trailers zijn ontworpen volgens de wettelijk gestelde eisen in Europa NEN EN 15954. De uiteindelijke bouw vindt plaats in overeenstemming met de landelijk geldende richtlijnen (bijv. TCVT/ BAV/ DB Netz/ Infrabel/ SNCF).

Al onze voertuigen zijn uitgevoerd met een goed beproefd remsysteem. Dit kan zowel hydraulisch als met lucht worden aangestuurd.

Onze rail trailers zijn standaard voorzien van verschillende hijs- en sjiroge, een goedgekeurde sleepstang en een opbergbox.

Naast de basisuitvoeringen kunt u ook kiezen voor specifieke aanpassingen zoals een diep laadbed, dichte bodems of een container-draaiplatform. Extra steunpoten en hydraulische bediening behoren tot de opties.

Diverse standaard lorries leverbaar uit voorraad.





SPECIFICATIES & OPTIES

Basis

- Laadvlak 4 x 2m, 5 x 2m, 6 x 2.45m
- Twistlock aansluitingen (20" of aangepast)
- Fail safe remmen (lucht of hydraulisch tot 60 %)

Inzetbereik

- Vlak met rungaten voor grote materialen
- Verdiept middenbed voor puntcontainers
- Machinetransport met oprijplaten en steunpoten
- Containers met twistlockopname
- ACTS containers op draaisysteem
- 1 tot 3zijdige kippers met twistlockopname
- Containers met ondertransportband
- Droge betonmixinstallaties
- Personentransportframes
- Ballastverdeling (Doseerunit)

Opties

- Combinatieremmen (Hydraulisch en Lucht)
- Verlichting
- Afneembare zijwanden
- Hydraulische Powerpacks
- (Hydraulisch) bediende steunpoten
- Aluminium oprijplaten
- Bijrijder en opstijgtredes
- Wisselset tram of meterspoorassen

Wieldiameter	Vloerhoogte	Gewichten
420 mm	550 mm	1,650 - 14,000 kg
420mm	550 mm	2,600 - 20,000 kg
530 mm	620 mm	3,300 - 25,000 kg
560 mm	670 mm	3,500 - 29,000 kg





ZELFRIJDENDE RAILTRAILER

BESCHRIJVING

De zelfrijdende spoortrailers van AMT zijn modulair ontworpen. Hierdoor zijn bijna alle opties uitwisselbaar met de niet aangedreven spoortrailers. De trailers zijn 2 of 4-wiel hydrostatisch aangedreven met fail-safe remmen. De railtrailers hebben een maximale snelheid van 20 km/h en zijn geschikt voor inzet tot 60 ‰. Er bestaat een mogelijkheid om met de aangedreven railtrailer een tweede railtrailer te transporteren.



SPECIFICATIES & OPTIES

Basis

- 6 x 2.45 m
- Twistlock aansluitingen (20" of aangepast)
- Fail safe remmen (lucht of hydraulisch)
- Directe hydrostaat besturing

Opties

- Volledig elektrische aandrijflijn en powerpack
- Optioneel hydraulisch- diesel powerpack
- Uitbreidbaar met hydraulische functies
- Draadloze besturing volgens SIL2
- Trailerremstelsysteem (Hydraulisch en Lucht)
- Railtrailer koppeling
- Afneembare zijwanden
- (Hydraulisch) bediende steunpoten
- Aluminium oprijplaten
- Overdekte bestuurderplaats
- Wisselset tram of meterspoorassen

Wieldiameter	Vloerhoogte	Maximale totaalgewicht
500 mm	650 mm	20,000 kg
650 mm	750 mm	29,000 kg





MODULAIRTRAILER

BESCHRIJVING

Samen met een Zwitserse Partner ontwikkelde AMT een speciale zelfaangedreven railtrailer voor het vervoeren van grote voertuigen en speciale lasten.

De voor- en achterzijde zijn demontabel en hydraulisch te koppelen zodat men het voertuig op het middenbed kan rijden. Het middenbed is uitwisselbaar voor verschillende toepassingen (tot wel 12 meter vrije overspanning 45 Ton laadvermogen).

Het voordeel van dit ontwerp is dat men de (zware) wegvoertuigen in originele staat kan gebruiken, zo ook de laadcapaciteit op de openbare weg.

SPECIFICATIES & OPTIES

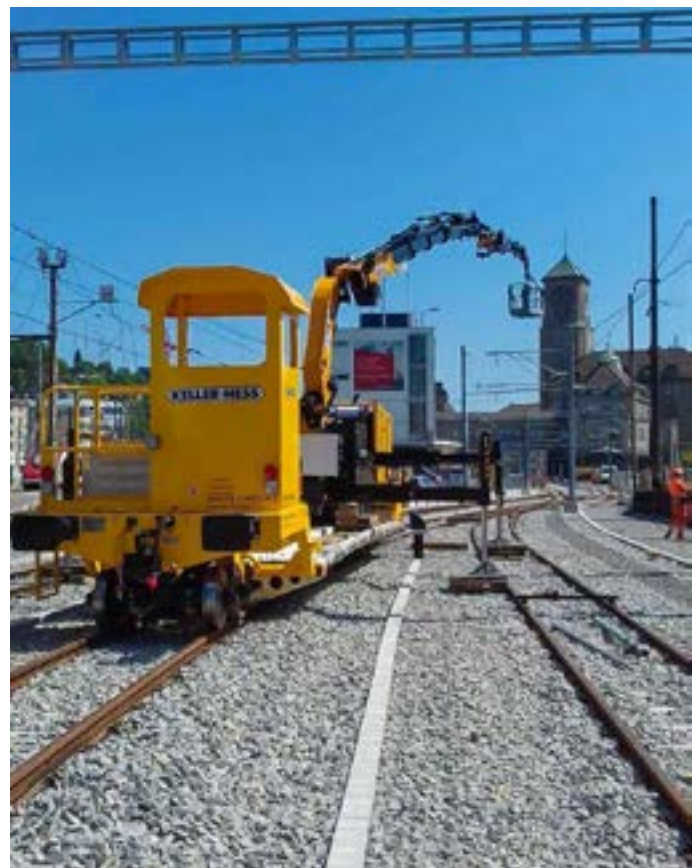
Basis

- 12 x 2.45 m
- Twistlock aansluitingen (20" of aangepast)
- Overdekte bestuurdersplaats
- Fail safe remmen
- Draadloze besturing volgens SIL2

Opties

- HPU tot 169KW
- Uitbreidbaar met hydraulische functies
- Trailerremstelsysteem (Hydraulisch en Lucht)
- UIC Koppeling
- (Hydraulisch) bediende steunpoten
- Aluminium oprijplaten
- Wisselset tram of meterspoorassen

Wieldiameter	Vloerhoogte	Maximale totaalgewicht
650 mm	700 mm	59,000 kg





RUPSKROLLEN

BESCHRIJVING

De veelzijdige rupskranen 85RR (10T) & 145RR (20T) zijn uitgerust met vast gemonteerde hydraulisch aangedreven spoorassen.

Af-fabriek geschikt voor meter-, normaal en tramspoor door een enkele wielwissel.

Door de compacte bouw en het korte contragewicht zijn deze machines vrijwel overal inzetbaar. De hydraulische vier-wiel (9A) aandrijving zorgt voor een perfecte grip tijdens versnellen en vertragen op het spoor tot 20 km/h en een toelatingen tot 60 % en zelfs hoger. De voorzijde van de machine heeft een pendel-as die automatisch en handmatig te schakelen is zodat de maximale stabiliteit benut kan worden.

Alle functies zoals heffen en zakken van de spoorassen kan men eenvoudig en intuïtief bedienen via één bedieningsscherm. Tevens wordt de actuele status van de spoorassen, LMB en overige opties zoals het camerasysteem weergegeven in hetzelfde scherm. Met een internetmodule module heeft men overal toegang tot de machine om service uit te voeren en meldingen uit te lezen.

De spoorwegaanpassingen worden uitgevoerd op basis van de EN15746. Samenbouw volgt in overlap met de landelijke richtlijnen zoals TCVT, Infrabel, TSA, BAV.

Onze moderne bewezen spoorwegoplossingen zorgen voor een betrouwbare machine met lage onderhoudsinterval.





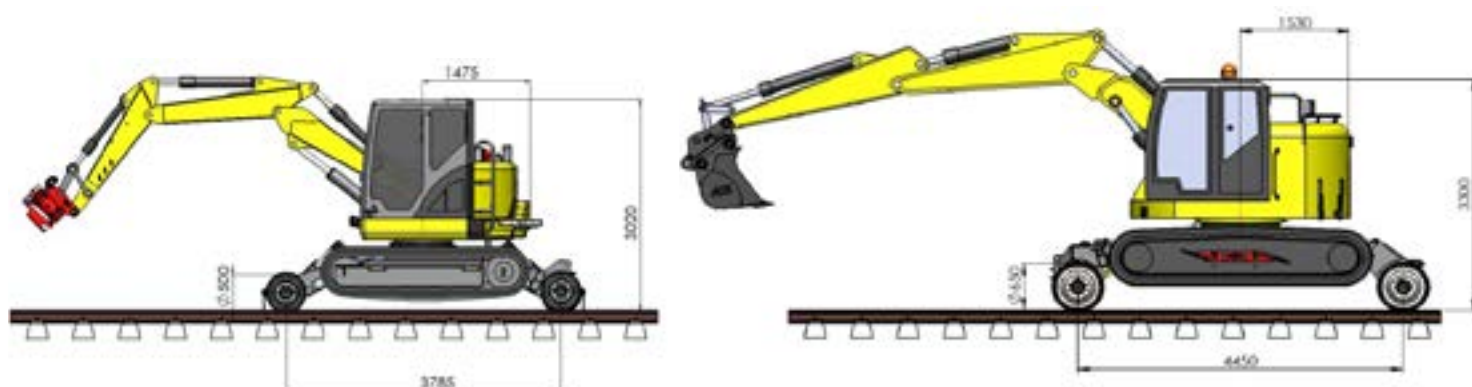
SPECIFICATIES & OPTIES

Basis

- Eén bedieningsscherm voor alle systemen
- Geïntegreerd Last Moment Beveiliging systeem
- Geïntegreerd Hoogte Zwenk Beveiliging systeem
- Korte zwenkradius <1570 mm
- Alle cilinders voorzien van positiebewaking
- Voor en achter met trailerkoppeling Rockinger
- Automatische spoorverlichting en schakelbare werkverlichting
- Bijrijdersplaats met noodbediening
- Veiligheidsuitrusting
- Noodhandpomp voor profielvrijgave
- Luchthoorn 660HZ en zwaailicht
- Tot 60 % en radius van 50 meter
- Snel-wisselsysteem voor meter, normaal, tramspoor

Opties

- Nood-daalsysteem tot 80 %
- Hydraulische steunpoten
- Centraal smeersysteem
- Lucht of hydraulische reminstallatie t.b.v. railtrailers
- Hoogwerkerplatformen
- Snel-wisselsysteem, draai-kantelstuk en aanbouwwerktuigen





KROLLEN

BESCHRIJVING

De TW160,165 (20T) en TW180 (22T) zijn voorzien van een uiterst stabiel en robuust spoorwegsysteem. Vast gemonteerd met optioneel snel-wisselsysteem voor smal, normaal en tramspoor.

Door de compacte bouw en het korte contragewicht zijn deze machines vrijwel overal inzetbaar. De machines zijn af fabriek inzetbaar als hoog- (9B) en laagrijder (9C). Optioneel kan de machine worden uitgerust met hydrostatische assen (9A). De voorzijde van de machine heeft een pendel-as die automatisch en handmatig te schakelen is zodat de maximale stabiliteit benut kan worden.

Alle functies zoals heffen en zakken van de spoorassen kan men eenvoudig en intuïtief bedienen via één bedieningsscherm. Tevens wordt de actuele status van de spoorassen, LMB en overige opties zoals het camerasysteem weergegeven in hetzelfde scherm. Met een internetmodule module heeft men overal toegang tot de machine om service uit te voeren en meldingen uit te lezen.

De spoorwegaanpassingen worden uitgevoerd op basis van de EN15746. Samenbouw volgt in overlap met de landelijke richtlijnen zoals TCVT, Infrabel, TSA, BAV.

Onze moderne bewezen spoorwegoplossingen zorgen voor een betrouwbare machine met lage onderhoudsinterval.





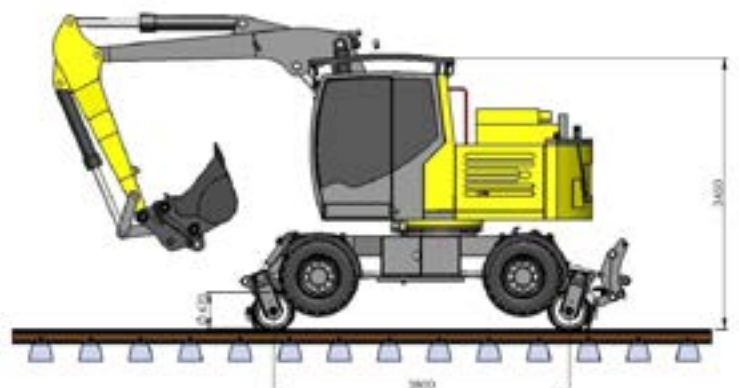
SPECIFICATIES & OPTIES

Basis

- Eén bedieningsscherm voor alle systemen
- Geïntegreerd Last Moment Beveiliging systeem
- Geïntegreerd Hoogte Zwenk Beveiliging systeem
- Korte zwenkradius 1.57m - 1.69m - 2.00m
- Alle cilinders voorzien van positiebewaking
- Mogelijkheid tot hoog (9b) en laag (9c) rijden
- Voor en achter met trailerkoppeling Rockinger
- Automatische spoorverlichting
- Bijrijdersplaats in moderne dubbele cabine met noodbediening
- Veiligheidsuitrusting
- Noodhandpomp voor profielvrijgave
- Luchthoorn 660HZ en zwaailicht
- Tot 60 % en radius van 50 meter

Opties

- Zero Emission
- Hydraulische aandrijving (9a)
- Hydraulische steunpoten
- Lucht of hydraulische trailerreminstallatie
- Hoogwerkerplatformen
- Snel-wisselsysteem voor meter, normaal en tramspoor





RAILROAD DUMPER

BESCHRIJVING

AMT railroad dumpers combineren prestaties en veiligheid voor maximale efficiëntie.

De compacte bouwwijze zorgt er voor dat de machine ook buiten spoor nog voor 100% inzetbaar is met een zo groot mogelijke bodemvrijheid.

Heffen en zakken van de spoorassen kan men intuïtief bedienen via één 4,3" of 7" beeldscherm. Tevens wordt de actuele status van de spoorinrichting en het camerasysteem weergegeven in het scherm. Met een internet module heeft men overal toegang tot de machine om service uit te voeren en meldingen uit te lezen.

De spoorassen zijn aan de voor en achterzijde gepositioneerd voor een maximale stabiliteit. Alle machines zijn voorbereid voor spoorwissel tussen normaal, tram en meterspoor.

De spoorinrichting wordt gebouwd op basis van de EN15746. Samenbouw volgt in overlap met de landelijke richtlijnen zoals TCVT, Infrabel, BAV.





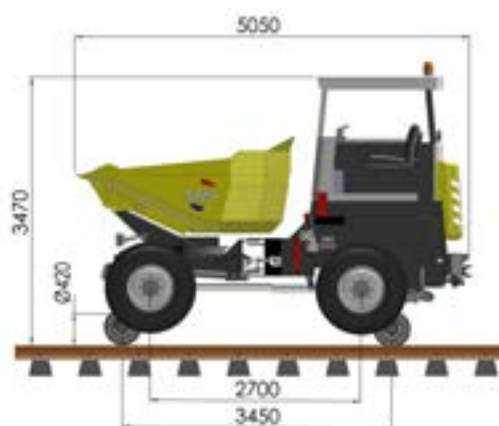
SPECIFICATIES & OPTIES

Basis

- 4.000 tot 12.000 kg basismachine
- Alle cilinders voorzien van positiebewaking en afschermkappen
- Voor en achter met trailerkoppeling Rockinger
- Automatische spoorverlichting
- Bijrijdersplaats met noodbediening
- Veiligheidsuitrusting
- Noodhandpomp voor profielvrijgave
- Luchthoorn 660HZ en zwaailicht
- Tot 60 % en radius van 50 meter
- Snelwisselsysteem voor meter, normaal, tramspoor

Opties

- Hydraulische aandrijving
- Lucht of hydraulische reminstallatie tbv railtrailers
- Dichte cabine





RAILROAD ATV

BESCHRIJVING

De AMT-Rail-ATV's zijn ontworpen om het werk op en rondom het spoor efficiënter en gemakkelijker te maken.

ATV's worden sinds lange tijd ingezet bij o.a. werkzaamheden op ruw terrein zoals waterschap en bosbeheer. De bediening is betrekkelijk eenvoudig, de techniek is robuust en onderhoudsinterval is laag.

De AMT-Rail-ATV's zijn geschikt voor twee tot zes personen en heeft een eigen laadplateau (1000x500mm). Eenvoudig in gebruik en altijd gereed om in minder dan een minuut op het spoor te worden gebruikt. Vanwege het lage gewicht kan de ATV bijvoorbeeld worden vervoerd op een kleine aanhangwagen met normale BE.

De ATV kan ingezet worden in combinatie met twee lichtgewicht aluminium lorries. Met ieder een capaciteit van 350 kg, of uitgerust met uitneembare stoelen voor 2x 2 personen.

De AMT-Rail-ATV's zijn als hoogrijder uitgevoerd en voldoen aan de Europese wettelijke vereisten volgens NEN EN 15746. Dit betekent dat de ATV's praktisch overal inzetbaar zijn.





SPECIFICATIES & OPTIES

Basis

- Buggy of quad
- Snelheidsbegrenzing op 20 km/h
- LED verlichting en optionele werkverlichting
- Elektronische bewaking op aandrukkracht
- Maximale grip door geprofileerde aandrijftrommels en AWD
- Toepasbaar in vrijwel ieder profiel van vrije ruimte
- Geen rubber in contact met spoor
- Geen beschadigingen aan infra
- Te transporteren in een bus of aanhanger



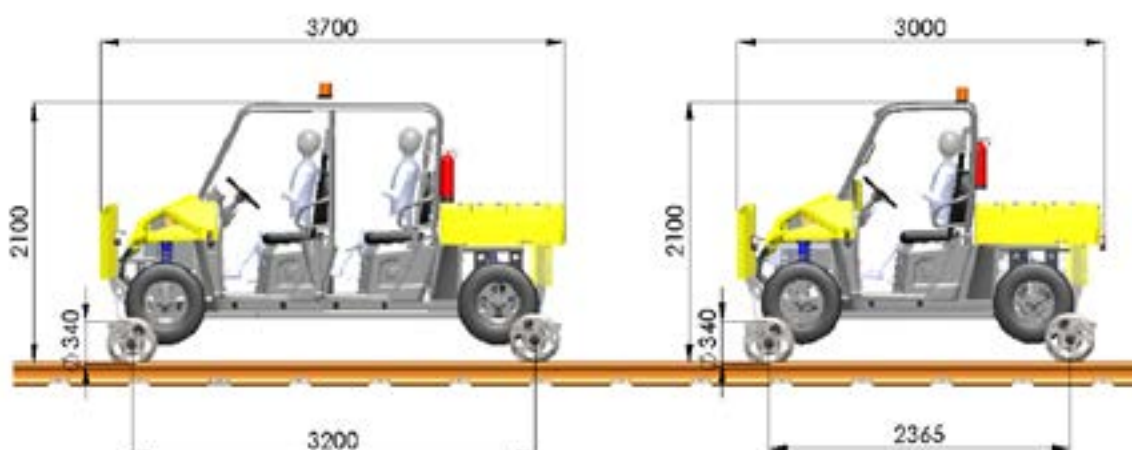
Inzetbereik

- Personentransport (tot 6 personen)
- Inspecties en metingen
- Heffen en transporteren ladingen
- Reinigen en roestborstelen
- Klein onderhoud
- Reddingsvoertuig



Voordelen

- Flexibel
- Lage aanschaffkosten
- Lage onderhoudskosten
- Lage brandstofverbruik (1:15) of emissievrij
- Inzetbaar voor normaal, tram of meterspoor.





MANIRAIL

BESCHRIJVING

Deze multifunctionele 360 graden roterende telescoop machine biedt de gebruiker een transportmiddel, verreicher, hijskraan en hoogwerker in één. De compacte railconversie zorgt er voor dat de machine een maximale werkbereik heeft. Een uitgebreide besturing met ingebouwde veiligheid en controle functies zorgen voor een ergonomische bediening.

De hydraulische vier-wiel (9A) aandrijving zorgt voor een perfecte grip tijdens versnellen en vertagen op het spoor. De machine werkt tot een maximale helling van 60 promille.

De railconversie beschikt bovendien over een waterpas-stelinrichting, waardoor ook vanuit sporen met grote verkanting veilig gewerkt kan worden.

De MANIRAIL maakt het mogelijk om gebruik te maken van verschillende werkplatformen. De machine beschikt over een geïntegreerde instelbare hoogte en zwenkbeperking. Daarnaast wordt gebruik gemaakt van de originele RCI zodat het mogelijk is de machine later uit te breiden met andere originele Manitou-gereedschappen. Met een cloud module heeft men overal toegang tot de machine om service uit te voeren en meldingen uit te lezen.

De bediening is eenvoudig om te schakelen van cabine naar het werkplatform. Vanuit de werkbak is het mogelijk 10 km/h te rijden. Tijdens werkzaamheden is de machinesnelheid begrenst op 5 km/h.

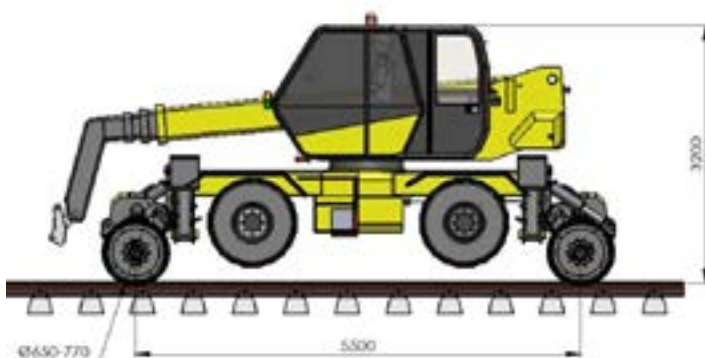




SPECIFICATIES & OPTIES

Basis:

- Max. snelheid spoor 19 km/h
- Max. snelheid weg 30 km/h
- werksnelheid 1-2 km/h
- Hefhoogte 14/ 16/ 18 m
- Spoor 1435 mm / 1485
- Spoorwielen 640 mm UIC of MIX
- Leeggewicht 20t
- Max. gewicht 24t
- Aanhangerlast: 25t
- Remmen hydraulisch
- Hijscapaciteit 4t
- Profiel van vrije ruimte G1-G2 (op aanvraag)
- Pendel as 250 mm
- Max. steiging werkmodus 3° of 6%
- Max. verkanting transport 8°/200 mm
- Max. verkanting werkmodus 3°
- Max. verkanting werk en transport: 3°
- Max. windsnelheid 12,5 m/s
- Aantal personen 2
- Typegoedkeur NEN-EN 15746 1-2 & NEN-EN 280



Verschillende standaard Manitou werktuigen kunnen in de railconversie worden geïntegreerd:

- Vorkenbord 4500 kg
- Roterende vorken 2000 kg
- Hijslider 2000 kg
- Hijsjib 1200 - 4500 kg
- Hoogwerker met jib 300 kg
- Werkplatform PSE4400 850 kg

HOOGWERKERS

BESCHRIJVING

Hoogwerkerbak (aan Krol)

Deze hoogwerkerbak is geschikt voor gebruik door 2 personen. 250 / 500 kg. De hoogwerkerarm is eenvoudig aan het snelwisselsysteem te koppelen. De bediening is beveiligd via een cat. 3 lastbewaking. De samenbouw met de krol gebeurt in overeenstemming met de EN280.





SPOORWIELEN EN MACHINEONDERDELEN

Voor sommige werkzaamheden zijn speciale aanpassingen nodig. Of het nu gaat om een complete ombouw, modernisering of revisie, herprofilering of het leveren van nieuwe onderdelen. Bij AMT bent u aan het juiste adres. Daarnaast zijn wij ISO 9001 en EN15085-2 CL1 gecertificeerd. Dat wil zeggen dat onze kwaliteit gewaarborgd wordt en dat wij ontwerpen en produceren volgens deze normen.

AMT is uw partner met een gevestigde naam. Naast railroad en spoorvoertuigen ontwikkelen en bouwen wij ook speciaal machines, robot- en geautomatiseerde systemen, gemachineerde onderdelen en productietools.

Al onze producten hebben één ding gemeen: het is maatwerk.

Tijdens het fabricageproces fungeren onze engineers tevens als projectleider, zodat de lijnen tussen ontwerp en uitvoering kort blijven en er voor de klant maar één aanspreekpunt is. Na oplevering bieden wij u de service die u van ons kunt verwachten, (preventief) onderhoud, snelle levering van onderdelen en calamiteit reparaties op locatie.

Bent u geïnteresseerd in een van onze diensten en/of producten? Of heeft u vragen? Neem dan contact op via +31(0) 76 5015912 of info@amtgroup.nl



CONTACT



SVEN ELST

+31 (0)64 132 6189
selst@amtgroup.nl

TIM HURKS

+31 (0)683497725
thurks@amtgroup.nl

ALGEMEEN

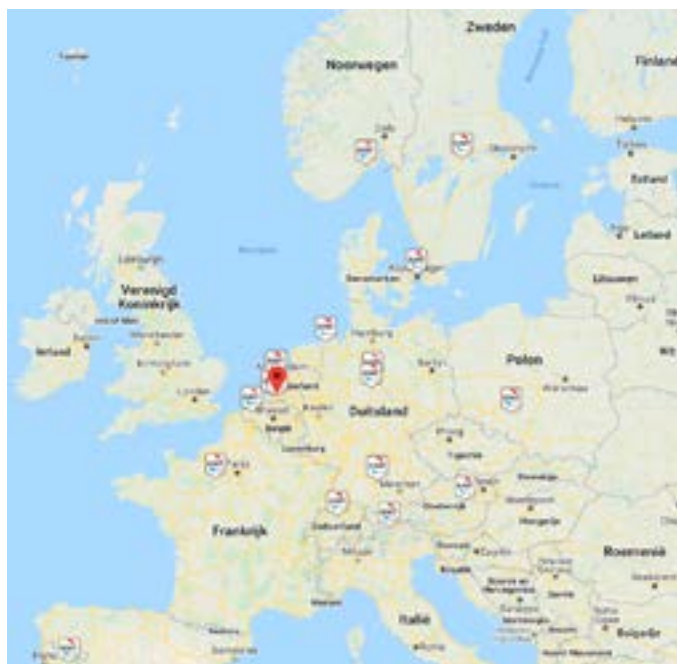
+31 (0)76 501 59 12
info@amtgroup.nl

BEDRIJFSGEGEVENS

AMT Rail Road B.V
Rithmeesterpark 11
4838 GZ Breda
Nederland
+31 (0)76 501 59 12

BTW NL853882460B01
KVK 60375388

www.amtgroup.nl



PARTNER

